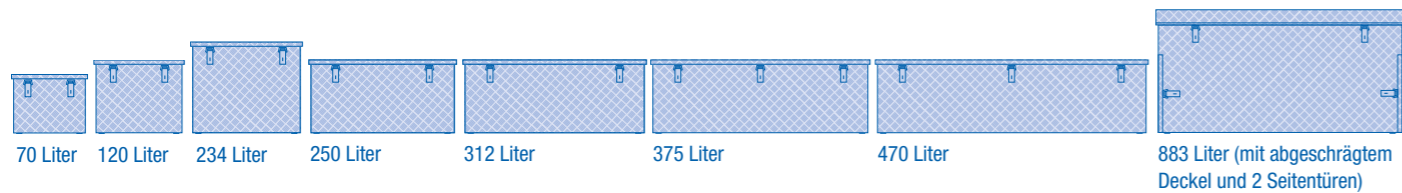


# BAUMATERIAL SPÄTH

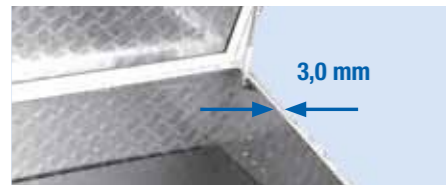
Bau- und Gartenbedarf

# BAUMATERIAL SPÄTH

Bau- und Gartenbedarf



## Ausstattung



Aus legiertem, hochfestem, wetterfestem 3 mm Aluminium-Riffelblech



Komplett rundum geschweißte Nähte und 4 massive Füße mit Innengewinde M10 für dauerhafte Befestigung



Stülpedeckel gegen eindringendes Regen- und Spritzwasser



Scharniere, Griffe und Verschlüsse aus Edelstahl



Selbsteinklappende hochtragfähige, kunststoffummantelte Sicherheitstragegriffe



Massive Exzenterverschlüsse mit Öse für Vorhängeschlösser



Extrastarke Deckelfangbänder zur Entlastung der Scharniere (37, 70, 120, 234)



Gasdruckdämpfer zum leichten und sicheren Öffnen und Schließen des Deckels (250, 312, 375, 470, 883)



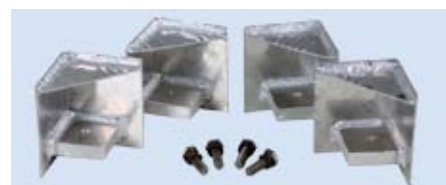
Umlaufende langlebige Gummidichtung für effektiven Staub- und Spritzwasserschutz

## Zubehör



### Rädersatz

4 Räder Ø 100 mm mit 2 Bremsen inkl. Befestigungsmaterial zur Montage an den Füßen.



### Palettenfüße

4 Palettenfüße Höhe 100 mm inkl. Befestigungsmaterial. Macht die Riffelblechbox staplerfähig.

**ALUTEC**  
MÜNCHEN

Typ	Art.-Nr.	Innenmaße mm (L x B x H)	Außenmaße mm (L x B x H)	Inhalt litr.	Gewicht kg	Preis CHF exkl. MwSt
R 37	41037	600 x 250 x 250	622 x 275 x 270	37	6,70	217.60
R 70	41070	500 x 350 x 400	522 x 375 x 420	70	8,60	245.36
R 120	41120	600 x 400 x 500	622 x 425 x 520	120	11,70	291.69
R 234	41234	750 x 500 x 625	772 x 525 x 645	234	17,60	421.31
R 250	41250	1000 x 500 x 500	1022 x 525 x 520	250	19,30	504.64
R 312	41312	1250 x 500 x 500	1272 x 525 x 520	312	22,70	587.98
R 375	41375	1500 x 500 x 500	1522 x 525 x 520	375	26,70	708.31
R 470	41470	1874 x 500 x 500	1896 x 525 x 520	470	32,00	810.17
R 883	41883	1678x675x730/830	1700x700x750/850	883	47,40	1106.50

Lichtes Durchgangsmaß ca. 50 mm geringer als Innenmaß. Technische und optische Änderungen vorbehalten.

**DIE BOX  
OFFEN FÜR ALLES**

Diese extrem stabilen Transportboxen aus 3 mm starkem legiertem Aluminium-Riffelblech eignen sich u.a. hervorragend als Pritschenboxen für Handwerker, Bauunternehmen, Garten- und Messebau – überall dort, wo große und sperrige Gegenstände sicher transportiert und verstaut werden müssen. Die staub- und spritzwassergeschützten Ausführungen in praxisgerechten Größen mit massiven Exzenterverschlüssen, Gasdruckfedern, Vollverschweißung und Edelstahlbeschlägen bieten besten Schutz bei jedem Wetter.

**AUS 3 MM STARKEM ALUMINIUM**

R 70  
R 120  
R 234  
R 250  
R 312  
R 375  
R 470  
R 883

**Werkzeugablage für R 883**  
2 Siebdruckplatten sowie eine Trennwand inkl. Befestigungsmaterial.  
Art.-Nr. 41012 CHF 69.45

## Unterflurbox-Serie

Extra starke Unterflurboxen aus 3 mm Aluminium-Riffelblech

Mit 3 Größen, 23, 35 und 46 Liter sind ALUTEC MÜNCHEN-Unterflurboxen für Trucks, LKW und Pritschenfahrzeuge der ideale zusätzliche Stauraum für alles, was schnell griffbereit sein muss – Werkzeug, Zurrgurte, Schneeketten u.v.m. Die Montage ist durch das optionale Universal-Befestigungsset einfach und schnell rechts oder links am Unterboden durchzuführen.

Rundum geschweißt und mit versenktem Sicherheitsschloss bieten diese Boxen maximale Stabilität und Spritzwasserschutz bei regennassen Straßen sowie Sicherheit gegen unbefugtes Öffnen.

### Ausstattung

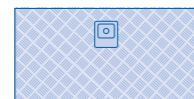
- Aus legiertem, hochfestem und wetterfestem 3 mm starkem Aluminium-Riffelblech
- Komplett rundum geschweißte Nähte
- Versenktes Sicherheitsschloss
- Extrastarke Deckelfangbänder (Deckel kann als Tisch genutzt werden)
- Umlaufende, langlebige Gummidichtung für effektiven Staub- und Spritzwasserschutz

RU 35

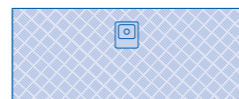
**PRAKTISCHE  
UNTERFLUR-  
BOXEN**

RU 23

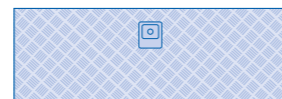
RU 46



23 Liter



35 Liter



46 Liter

## Zubehör



**Befestigungsset**  
Befestigungsset für Unterflurbox.  
Art.-Nr. 42001 **CHF 25.91**

Typ	Art.-Nr.	Innenmaße mm (L x B x H)	Außenmaße mm (L x B x H)	Inhalt ltr.	Gewicht kg	Preis CHF exkl. MwSt
RU 23	41023	400 x 250 x 230	425 x 265 x 260	23	6,70	166.20
RU 35	41035	600 x 250 x 230	625 x 265 x 260	35	8,60	184.77
RU 46	41047	800 x 250 x 230	825 x 265 x 260	46	11,70	212.63

Lichtes Durchgangsmaß ca. 50 mm geringer als Innenmaß.  
Technische und optische Änderungen vorbehalten.



## Deichselbox-Serie

Universal-Deichselbox aus 1,6 mm Aluminium-Riffelblech

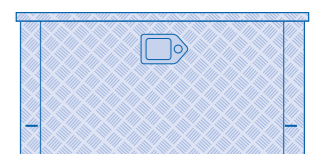
Ob im Handwerk am Hänger, am PKW-Anhänger oder auf der Wohnwagendeichsel – mit der ALUTEC MÜNCHEN-Deichselbox haben Sie alles immer griffbereit zur Hand. Werkzeug, Transportsicherungen, Campingzubehör u.v.m. Ihr zusätzlicher Stauraum ist staub- und spritzwassergeschützt, unempfindlich gegen Temperaturschwankungen und durch das versenkte Sicherheitsschloss gegen unbefugtes Öffnen gesichert.

### Ausstattung

- Aus legiertem, hochfestem und wetterfestem 1,6 mm starkem Aluminium-Riffelblech
- Praxisgerechtes Volumen von 51 Liter
- Komplett rundum geschweißte Nähte
- Platzsparendes Trapezdesign
- Versenktes Sicherheitsschloss
- Stülpedeckel gegen Regenwasser
- Umlaufende, langlebige Gummidichtung für effektiven Staub- und Spritzwasserschutz
- Stabiler Gasdruckdämpfer

R 51

**UNIVERSAL-  
DEICHSELBOX**



51 Liter

## Zubehör



**Befestigungsset**  
Befestigungsset für Deichselbox.  
Art.-Nr. 42000 **CHF 13.79**

Typ	Art.-Nr.	Innenmaße mm (L x B x H)	Außenmaße mm (L x B x H)	Inhalt ltr.	Gewicht kg	Preis CHF exkl. MwSt
R 51	42051	580/480x280x345	610/500x300x355	51	4,60	184.26

Lichtes Durchgangsmaß ca. 30 mm geringer als Innenmaß.  
Technische und optische Änderungen vorbehalten.